



Co-funded by the  
Erasmus+ Programme  
of the European Union



SHE4AHA  
Health throughout life

# Celostni pristop v šolskem okolju

---

# Kaj je celostni pristop na področju promocije zdravja v šolskem okolju?

Pristop, ki zagovarja celovit pristop k učenju in razvoju znotraj celotne šolske skupnosti.

Poudarja, da bi morali biti vsi vidiki šole, vključno z njenimi politikami, praksami in kulturo usmerjeni v spodbujanje pozitivnega, podpornega zdravega učnega okolja.

Pristop presega tradicionalno poučevanje v učilnici in vključuje sodelovanje vseh deležnikov – učenci, učitelji, administracija, tehnično osebje, starši in širša skupnost.

Zakaj je  
celostni pristop  
pomemben?

Pristop omogoča ustvarjanje pozitivnega in  
spodbudnega učnega okolja, ki vodi do boljših  
učnih dosežkov učencev.

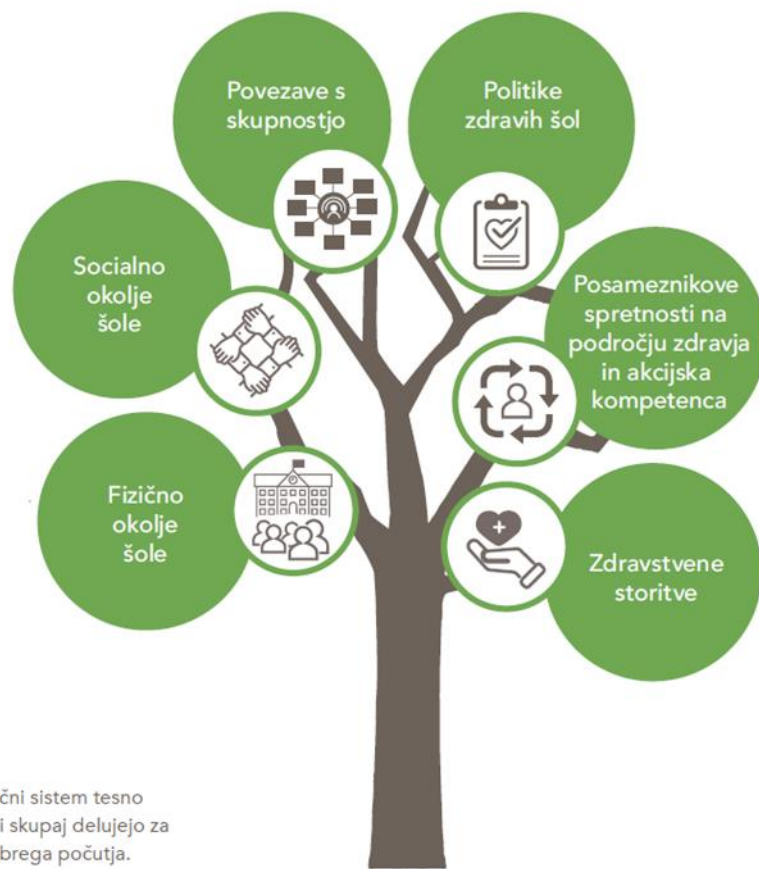


Z vzpostavljanjem sodelovalne in podporne  
šolske kulture prispeva k celostnemu razvoju  
učencev ter jih pripravlja ne le akademsko,  
temveč tudi socialno in čustveno za prihodnje  
izzive.

# Kako implementirati celostni pristop?

Ta pristop je mogoče uvesti s kombinacijo strategij in praks, ki vključujejo različne deležnike znotraj šolske skupnosti, na primer:

- Razvijanje skupne vizije in vrednot, ki odražajo izobraževalne cilje in prednostne naloge celotne šolske skupnosti.
- Zagotavljanje stalnih priložnosti za strokovni razvoj učiteljev in osebja za izboljšanje njihovega znanja in veščin.
- Spodbujanje sodelovanja učiteljev pri načrtovanju povezovanja medpredmetnih konceptov in oblikovanja usklajenega kurikuluma, ki upošteva raznolike učne potrebe.
- Krepitev trdnih partnerstev s starši in lokalno skupnostjo s spodbujanjem njihovega sodelovanja v šolskih dejavnostih, procesih odločanja in izobraževalnih pobudah.
- Vključevanje učencev v procese odločanja ter ustvarjanje priložnosti za njihov prispevek z idejami in povratnimi informacijami o njihovih izobraževalnih izkušnjah.
- Uvajanje vključujočih učnih praks, ki naslavlja različne potrebe učencev, spodbujajo enakost in ustvarjajo okolje, kjer lahko vsi učenci uspevajo.
- Spodbujanje pozitivne in vključujoče šolske kulture, ki krepi spoštovanje, empatijo in občutek pripadnosti med vsemi člani šolske skupnosti.



**Slika 1.**

Celotna šola kot dinamični sistem tesno povezanih elementov, ki skupaj delujejo za promocijo zdravja in dobrega počutja.

# Celostni pristop na področju zdravja

---

These slides were developed within the **SHE4AHA** project.

You can find more information about the SHE4AHA project on [www.healththroughoutlife.eu](http://www.healththroughoutlife.eu)

This material can be used for free with a clear reference to the SHE4AHA project.

## Your Guide to Becoming a Health Promoting School



Co-funded by  
the European Union

Funded by the European Union. Views and opinions expressed are, however, those of the author(s) only and do not necessarily reflect those of the European Union or the European Education and Culture Executive Agency (EACEA). Neither the European Union nor EACEA can be held responsible for them.

PUBLISHED BY  
Schools for Health in Europe Network Foundation  
(SHE).

PUBLICATION DATE  
March 2025